

מפרט טכני

מפרט הדירה

ריצוף

- ריצוף באריחי פורצלן 60*60 - דגמים לבחירה.

מטבח

- "אניס" מטבחים או שו"ע.
- מטבח עץ סנדוויץ' איכותי.
- הכנה למדיח כלים.
- כיור בהתקנה שטוחה - דגמים לבחירה.
- משטח עבודה שיש מאבן קיסר.
- שקע תלת פאזי - הכנה לאינדוקציה.

חדרי רחצה ושירותים

- "נגב" או שו"ע.
- אסלות תלויות כולל מיכלי הדחה סמויים.
- חיפוי קירות עד גובה המשקוף.
- ארון תלוי עם משטח וכיור אינטגרלי + מראה.

דלתות

- דלת כניסה ראשית "רב בריח" או שו"ע.
- דלתות פנים "דלתות דרור" או שו"ע.

אלומיניום וחלונות

- חלונות בציגוג טריפלקס בטחוני.
- תריסי גלילה חשמליים בכל חדרי השינה למעט בממ"ד ובחדרי הרחצה / שירות.
- הכנה לרשתות.

חשמל ומיזוג אוויר

- חשמל תלת פאזי.
- נקודת טלויזיה וטלפון בחדרי הדיור והשינה.
- אינטרקום בכניסה.
- הכנה למערכת מיזוג אוויר.
- אביזרי קצה (שקעים/מתגים) באיכות גבוהה.

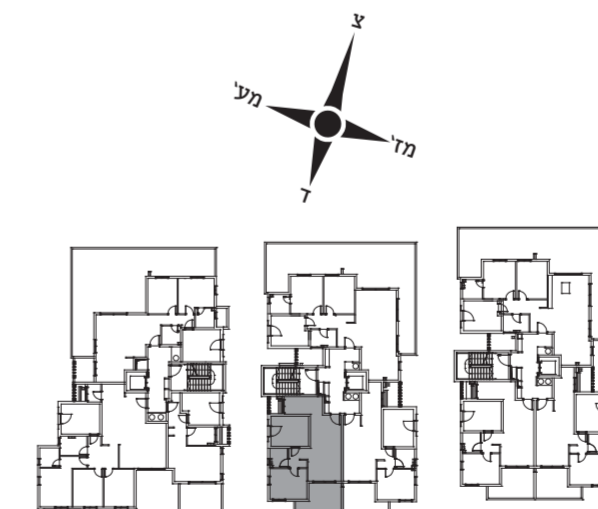
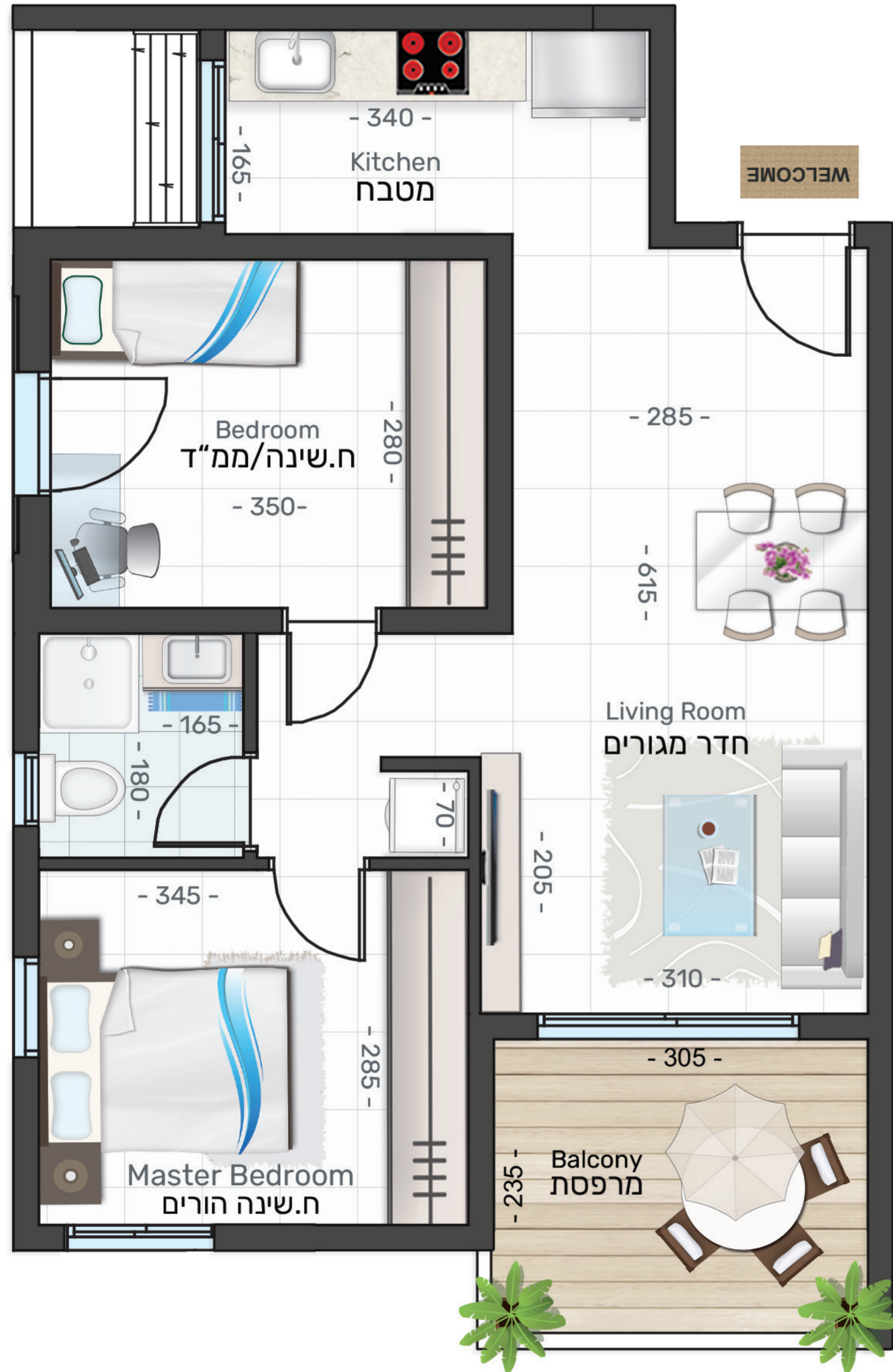
מפרט הבניין

- מרפסת שמש עם מעקה אלומיניום וזכוכית.
- עיצוב אדריכלי ייחודי.
- חיפוי חימום באבן יוקרתית.
- לובי ראשי בתכנון מעצב פנים.
- מעלית מפוארת.
- חניון קרקעי.

בניין ב' - דירת 3 חד'
דרום מזרח

שטח הדירה: כ-58 מ"ר
שטח המרפסת: כ-7.5 מ"ר

דירה מס' 2,6,10,14,18,22,25
קומות 1-7



מזכירים לכם ש...

*התכנית להמחשה בלבד, המפרט אינו סופי וייתכנו שינויים, במידה וספק/מוצר ישנתה יקבע שווה ערך אליו. המפרט הקובע היינו המפרט בהסכם המכר.